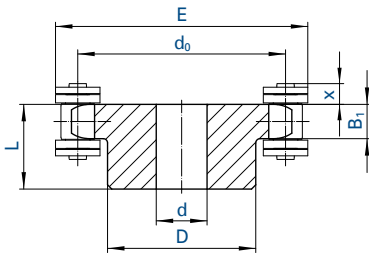


Kette			Teilung	Innere Breite	Rollen-Ø
	B_1	B_2	p	b_1 min.	d_1 max.
Nr.	mm	mm	mm	mm	mm
513 SF	10,6	20,8	19,05	11,68	12
513 SFK	10,6	20,8	19,05	11,68	12
513 SFV	10,6	20,8	19,05	11,68	12

Zähnezahl	Teilkreis-Ø	Vorböhrungs-Ø	Naben-Ø zwischen den Zähnen
z	d_0		d_F
	mm	mm	mm
15+15	91,62	20	61
17+17	103,67	20	73
19+19	115,73	20	85

Andere Kettenräder aus rostfreiem Stahl oder Kunststoff auf Anfrage.

Kettenräder für Hohlbolzenketten 01650

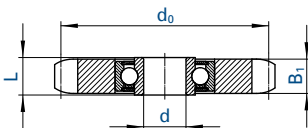


Kette	Teilung	Innere Breite	Rollen-Ø	Hohlbolzen-Ø	Breite über Hohlbolz.	Laschenhöhe	Zähnezahl	Kettenrad-Maße						
								B_1	d_0	d	D	L	E	x
	p	b_1 min.	d_1 max.	d_1 max.	d_1 max.	g max.	z	mm	mm	mm	mm	mm	mm	mm
Nr.	mm	mm	mm	mm	mm	mm		mm	mm	mm	mm	mm	mm	mm
01650	50,8	10	30	8,2	27	26	7	9	117,08	20	80	40	148	10
01650	50,8	10	30	8,2	27	26	12	9	196,28	30	110*	50	227	10
01650	50,8	10	30	8,2	27	26	15	9	244,33	30	120*	50	275	10
01650	50,8	10	30	8,2	27	26	18	9	292,55	30	140*	50	323	10

* Nabe angeschweißt

Wir liefern Kettenräder mit Fertigbohrung und Nut nach Angabe.

Kettenräder mit eingebautem Kugellager



Kette	Teilung	Innere Breite	Rollen-Ø	Maß über Bolzen	Spannrad	Zähnezahl	d ₀	B ₁	Lager		Tragzahlen		
									d + 0,3 + 0,1	L	C dyn.	C_0 stat.	
	ISO	b_1 min.	d_1 max.	l_1 max.	Nr.	z	mm	mm	mm	mm	kN	kN	
Nr.	Nr.	mm	mm	mm	Nr.		mm	mm	mm	mm	kN	kN	
455	06B-1	9,525	3/8	5,72	13,5	SPR 455	21	63,91	5,3	16	18,3	7,5	4,5
331	08B-1	12,700	1/2	3,30	7,75	SPR 331	18	73,14	3,0	16	18,3	7,5	4,5
332	-	12,700	1/2	4,88	7,75	SPR 332	18	73,14	4,5	16	18,3	7,5	4,5
462	08B-1	12,700	1/2	7,75	8,51	SPR 462	18	73,14	7,2	16	18,3	7,5	4,5
501	10B-1	15,875	5/8	9,65	10,16	SPR 501	17	86,39	9,1	16	18,3	7,5	4,5
513	12B-1	19,050	3/4	11,68	12,07	SPR 513	15	91,62	11,1	16	18,3	7,5	4,5
548	16B-1	25,400	1	17,02	15,88	SPR 548	12	98,14	16,2	20	17,7	10,1	6,3
563	20B-1	31,750	1 1/4	19,56	19,05	SPR 563	13	132,67	18,5	25	21,0	11,0	7,1

Aus Stahl mit 500 - 600 N/mm² Festigkeit.