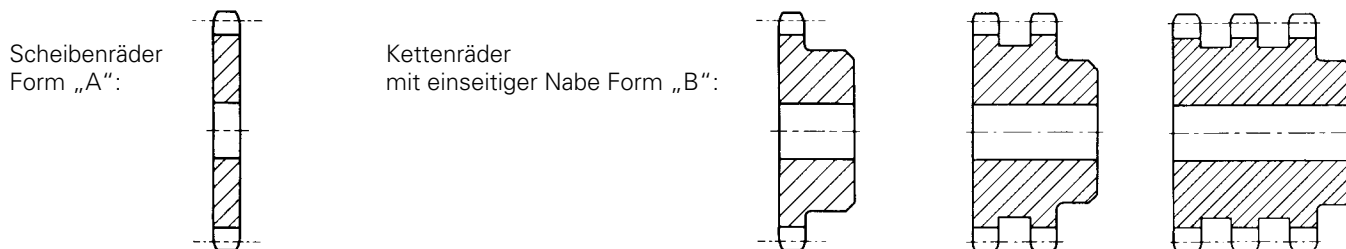


Standardkettenräder

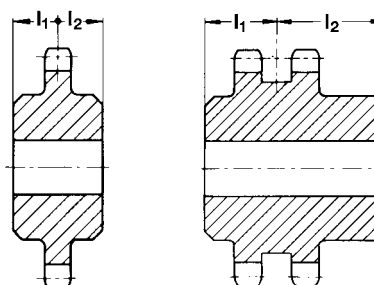
Standardkettenräder können mit einer Vorbohrung günstig ab Lager oder gegen einen Aufpreis auch einbaufertig gebohrt und genutet bezogen werden.



Sonderausführungen von Kettenrädern

Sonderausführungen von Kettenrädern werden nach Ihren Angaben und Zeichnungen gefertigt.

Kettenräder mit zweiseitiger Nabe Form „C“ können symmetrisch oder unsymmetrisch sein. Bei einer unsymmetrischen Nabenlänge müssen im Falle einer Bestellung die beiden Nabenabschnitte l_1 und l_2 bis Mitte Zahnkranz angegeben werden.

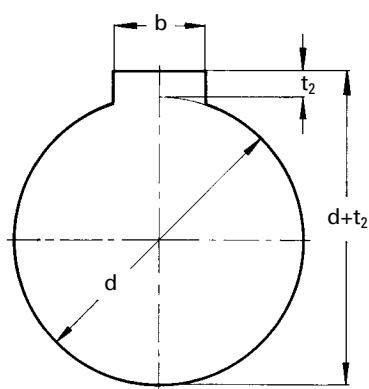


Werkstoffe

Für Kettenräder bis ca. 300 mm Durchmesser genügt in den meisten Fällen ein unlegierter Stahl mit einer Festigkeit von 500 - 600 N/mm² (S355JOC, C45 u.ä.). Für größere Räder reicht bei üblicher Beanspruchung Grauguss aus.

Bei hochbelasteten Antriebsritzeln mit Drehzahlen über 500 1/min oder bei Kettengeschwindigkeiten über 1 m/s ist eine Vergütung oder Härtung der Zähne auf 50 ± 2 HRC empfehlenswert.

Nutabmessungen



Nutabmessungen für Scheibenfedern DIN 6888 stimmen in Reihe A mit DIN 6885 Bl. 1 (mit Rückenspiel) in Reihe B mit DIN 6885 Bl. 2 überein.

Nabennuten fertigen wir nur auf ausdrückliche Bestellung. Werden bei Bestellungen von Nuten keine besonderen Angaben gemacht, legen wir DIN 6885 Bl.1 zugrunde.

DIN	für Wellendurchmesser	Nutbreite	Passfedern			Keile		Hohlkeile	Flachkeile		
			6885 Blatt 1	6885 Blatt 2	6885 Blatt 3	6886	6887	6881/6889	6883/6884		
			Nuttiefe t_2								
d	b	mit Rückenspiel	mit Übermaß	mit Rückenspiel	mit Übermaß						
über	6 bis 8	2,0	1,0	0,5	-	-	-	0,5	-	-	-
"	8 " 10	3,0	1,4	0,9	-	-	-	0,9	-	-	-
"	10 " 12	4,0	1,8	1,2	1,1	-	-	1,2	1,2	-	-
"	12 " 17	5,0	2,3	1,7	1,3	1,2	0,8	1,7	1,7	-	-
"	17 " 22	6,0	2,8	2,2	1,7	1,6	1,1	2,2	2,2	-	-
"	22 " 30	8,0	3,3	2,4	1,7	2,0	1,4	2,4	2,4	3,2	3,2
"	30 " 38	10,0	3,3	2,4	2,1	2,4	1,8	2,4	2,4	3,7	3,7
"	38 " 44	12,0	3,3	2,4	2,1	2,2	1,6	2,4	2,4	3,7	3,7
"	44 " 50	14,0	3,8	2,9	2,6	2,1	1,4	2,9	2,9	4,0	4,0
"	50 " 58	16,0	4,3	3,4	2,6	2,4	1,7	3,4	3,4	4,5	4,5
"	58 " 65	18,0	4,4	3,4	3,1	2,3	1,6	3,4	3,4	4,5	4,5
"	65 " 75	20,0	4,9	3,9	4,1	2,7	2,0	3,9	3,9	5,5	5,5
"	75 " 85	22,0	5,4	4,4	4,1	3,1	2,4	4,4	4,4	6,5	6,5
"	85 " 95	25,0	5,4	4,4	4,1	2,9	2,2	4,4	4,4	6,4	6,4
"	95 " 110	28,0	6,4	5,4	5,1	3,2	2,4	5,4	5,4	6,9	6,9
"	110 " 130	32,0	7,4	6,4	5,2	3,5	2,7	6,4	6,4	7,9	7,9
"	130 " 150	36,0	8,4	7,1	6,5	3,8	3,0	7,1	7,1	8,4	8,4
"	150 " 170	40,0	9,4	8,1	8,2	-	-	8,1	8,1	-	9,1
"	170 " 200	45,0	10,4	9,1	-	-	-	9,1	9,1	-	10,4
"	200 " 230	50,0	11,4	10,1	-	-	-	10,1	10,1	-	11,7
"	230 " 260	56,0	12,4	11,1	-	-	-	11,1	11,1	-	-